

### Schéma B/1

Standardní pracovní místo na pozemní komunikaci s malým dopravním zatížením.

**STANOVENO**

MUMO-05-U/36204/20

ZNAČKA

7.1.2021

DATUM

MĚSTSKÝ ÚŘAD MOHELNICE  
ODBOR STAVEBNÍHO ÚŘADU

PODPIS *Kalamora*

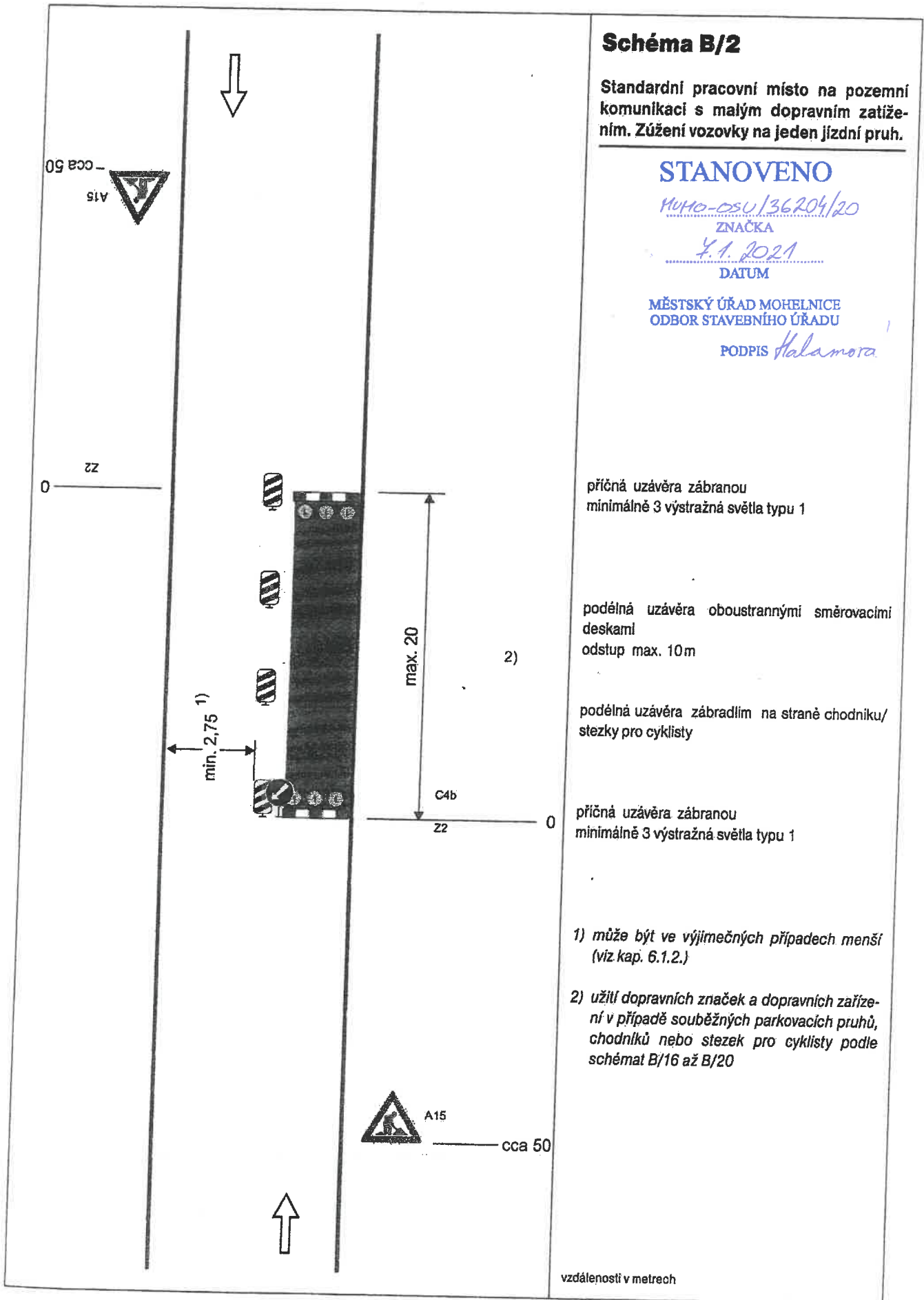
příčná uzávěra jednostrannými směrovacími deskami  
odstup podélně 1 - 2 m  
příčně 0,6 - 1 m

podélná uzávěra oboustrannými směrovacími deskami  
odstup max. 10 m

příčná uzávěra jednostrannými směrovacími deskami  
odstup podélně 1 - 2 m  
příčně 0,6 - 1 m  
výstražná světla typu 1 na každé směrovací desce

1) užití dopravních značek a dopravních zařízení v případě souběžných parkovacích pruhů, chodníků nebo stezek pro cyklisty podle schémat B/16 až B/20

vzdálenosti v metrech



**Schéma B/2**

Standardní pracovní místo na pozemní komunikaci s malým dopravním zatížením. Zúžení vozovky na jeden jízdní pruh.

**STANOVENO**

MUHO-OSU/36204/20  
ZNAČKA

7.1.2021  
DATUM

MĚSTSKÝ ÚŘAD MOHELNICE  
ODBOR STAVEBNÍHO ÚŘADU

PODPIS *Halamora*

příčná uzávěra zábranou  
minimálně 3 výstražná světla typu 1

podélná uzávěra oboustrannými směrovacími deskami  
odstup max. 10m

podélná uzávěra zábradlím na straně chodníku/  
stezky pro cyklisty

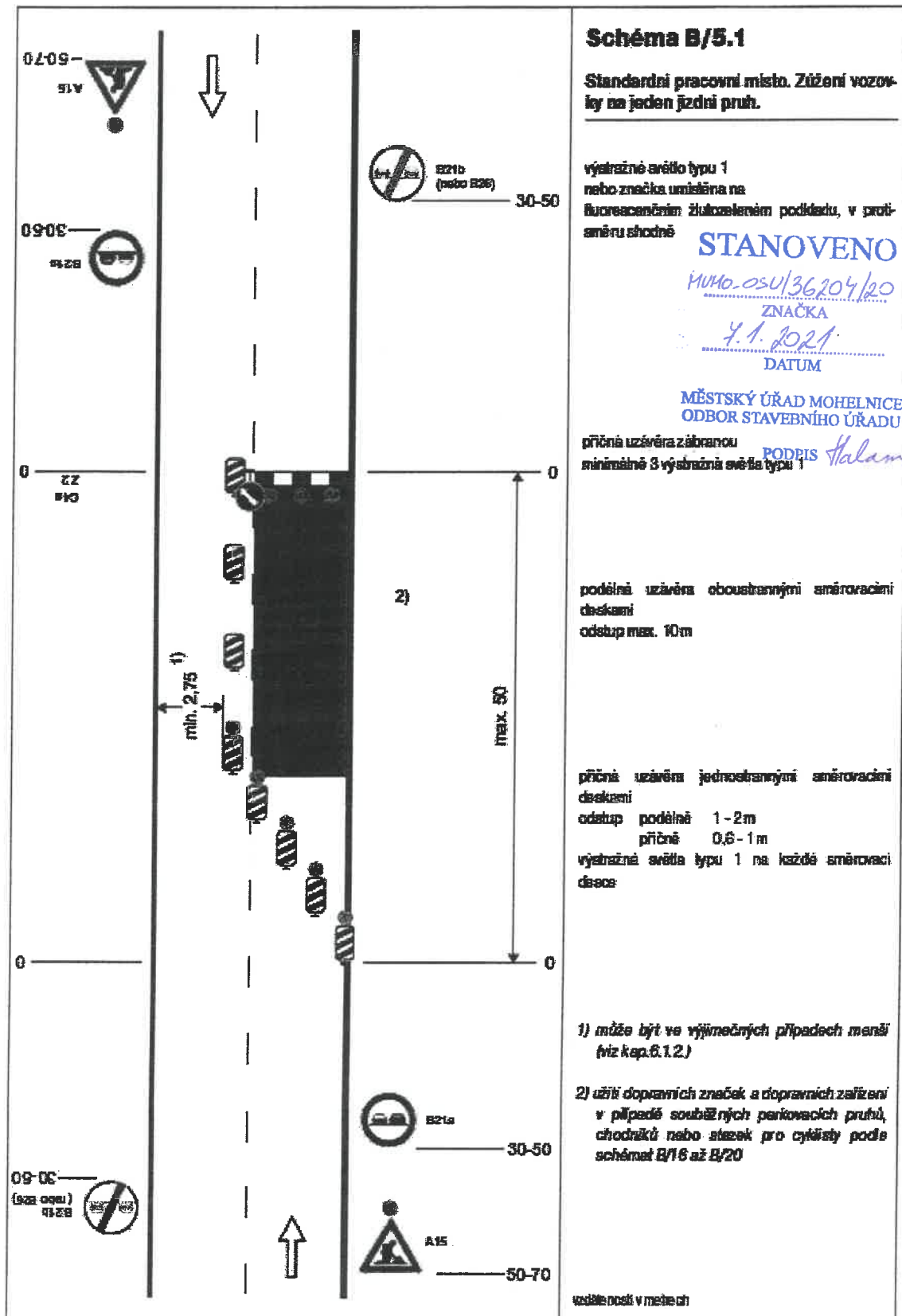
příčná uzávěra zábranou  
minimálně 3 výstražná světla typu 1

1) může být ve výjimečných případech menší  
(viz kap. 6.1.2.)

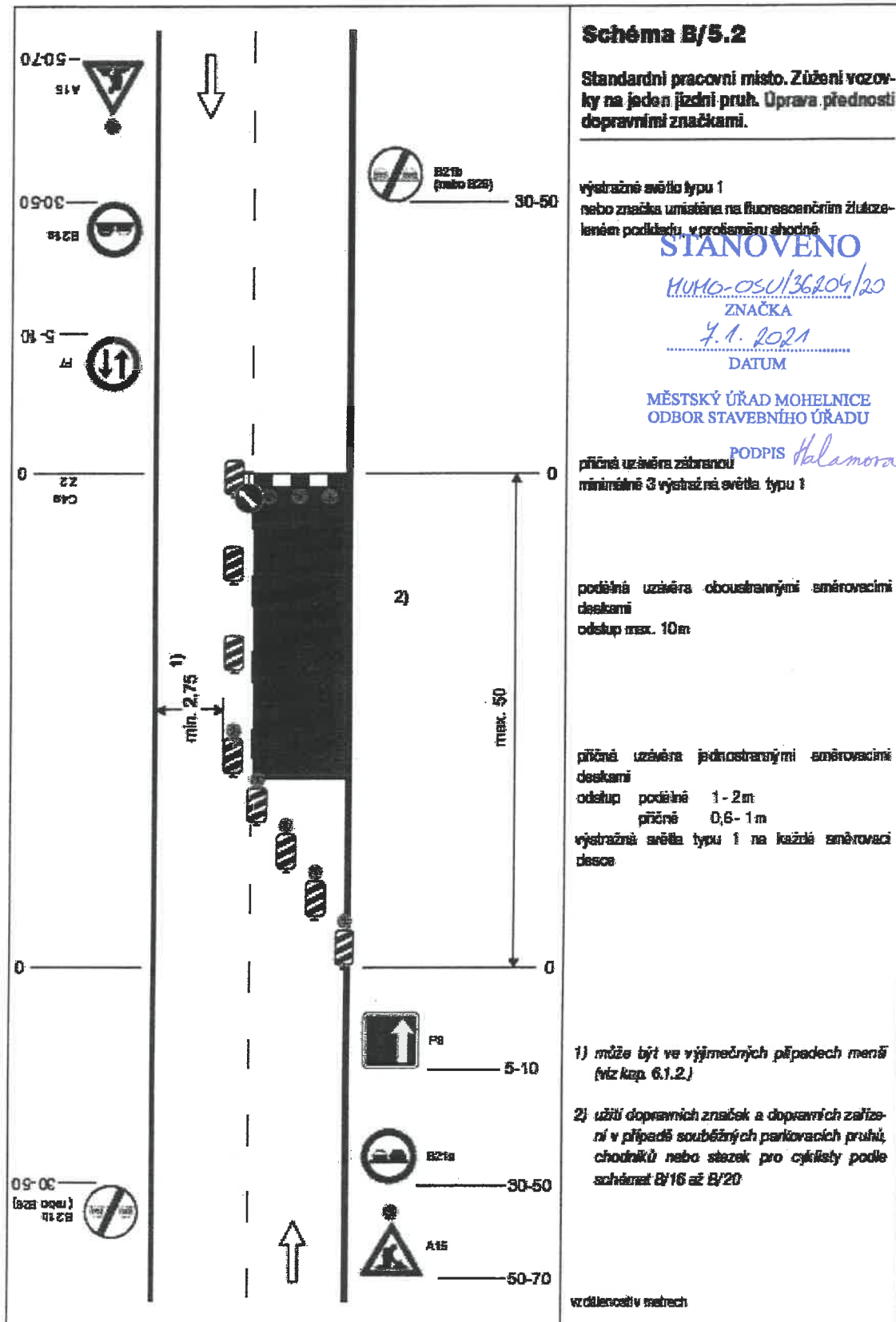
2) užití dopravních značek a dopravních zařízení v případě souběžných parkovacích pruhů, chodníků nebo stezek pro cyklisty podle schémat B/16 až B/20

vzdálenosti v metrech

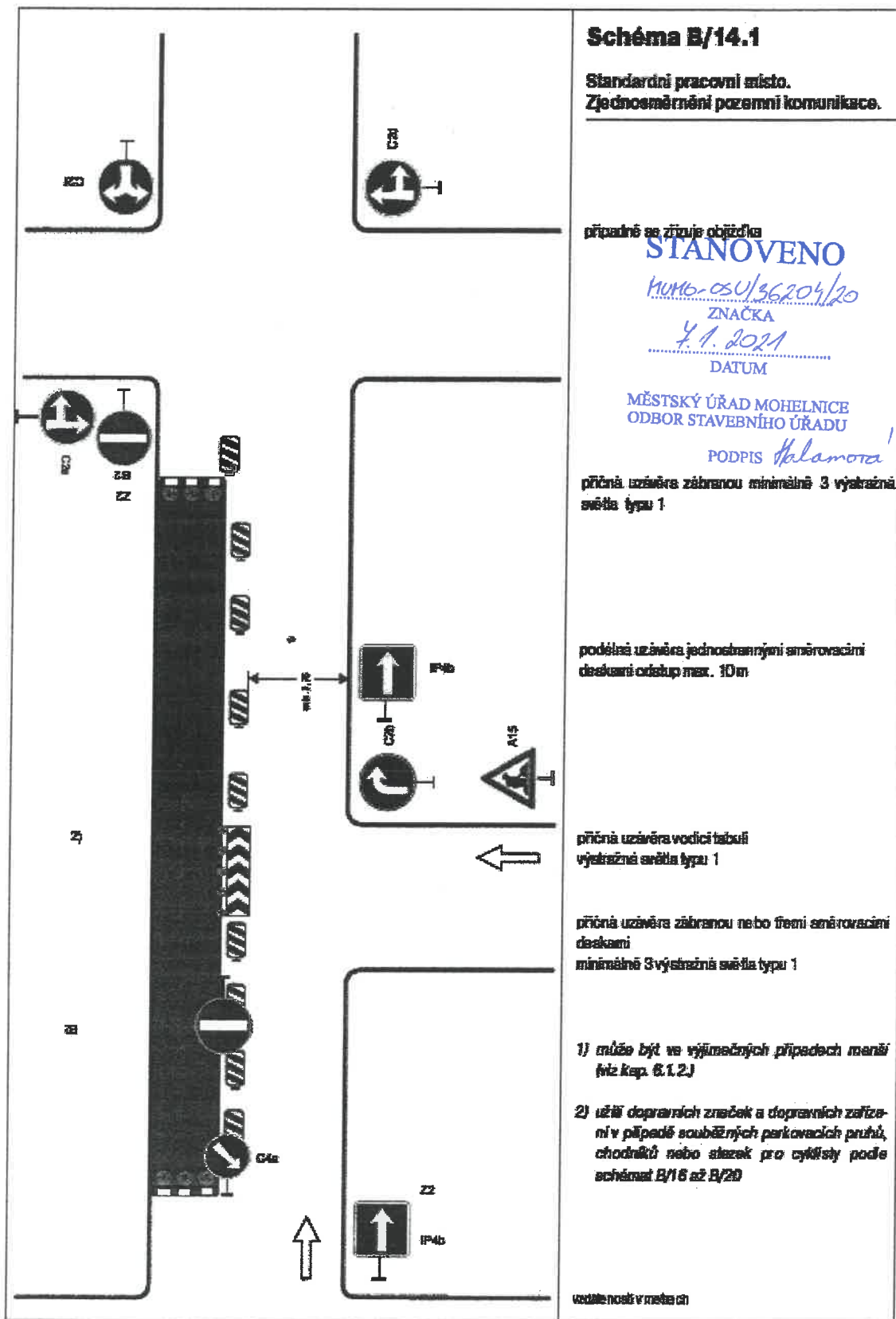
## SCHÉMATA PRO OZNAČENÍ PRACOVNÍCH MÍST V OBCI



SCHÉMATA PRO OZNAČENÍ PRACOVNÍCH MÍST V OBCI



SCHÉMATA PRO OZNAČENÍ PRACOVNÍCH MÍST V OBCI



**Schéma B/14.1**

Standardní pracovní místo.  
Zjednosměrnění pozemní komunikace.

případně se zřizuje objezdka

**STANOVENO**

*MUMO-OSU/36204/20*

ZNAČKA

*4.1.2021*

DATUM

MĚSTSKÝ ÚŘAD MOHELNICE  
ODBOR STAVEBNÍHO ÚŘADU

PODPIS *Halamora*

příčná uzavěra zadržává minimálně 3 výstražná světla typu 1

podélná uzavěra zjednosměrnění směrovacími deskami odstup max. 10m

příčná uzavěra vodící tabulí  
výstražná světla typu 1

příčná uzavěra zadržává nebo třemi směrovacími deskami  
minimálně 3 výstražná světla typu 1

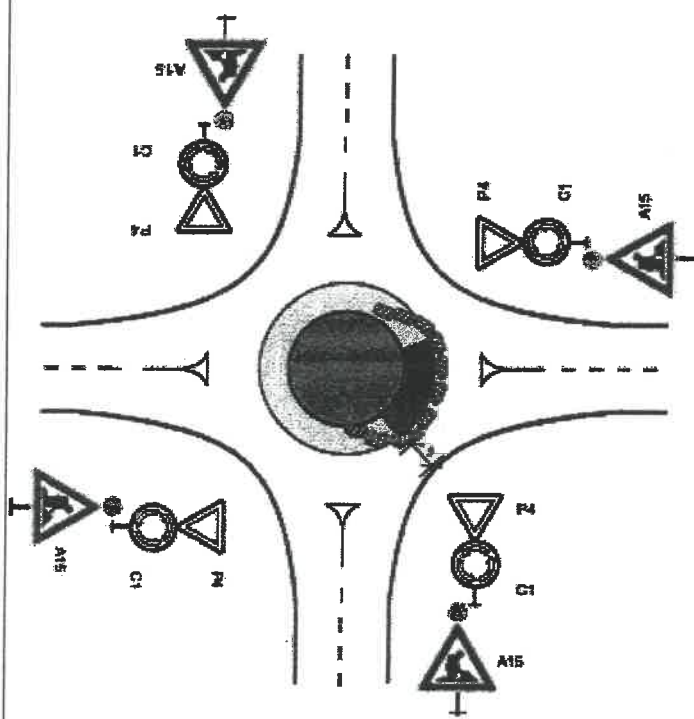
1) může být ve výjimečných případech menší  
(viz kap. 6.1.2.)

2) užití dopravních značek a dopravních zařízení v případě souběžných parkovacích pruhů, chodníků nebo stezek pro cyklisty podle schémat B/16 až B/20

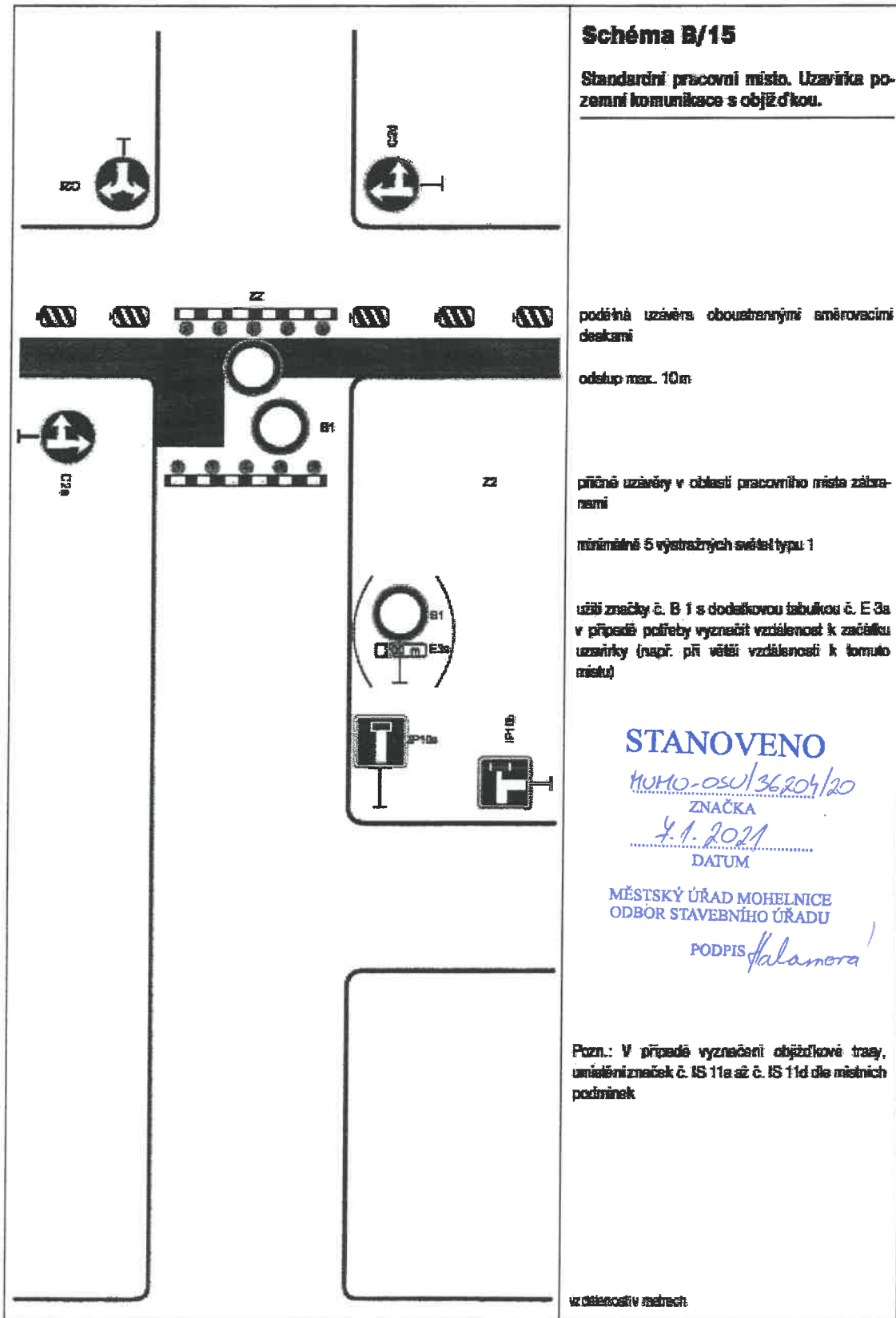
vzdálenosti v metrech

	<p><b>Schéma B/14.2</b></p> <p>Standardní pracovní místo v prostoru křižovatky.</p> <hr/> <p><b>STANOVENO</b>  <i>MUMO-OSU/36209/20</i>          ZNAČKA  <i>4.1.2021</i>          DATUM</p> <p>MĚSTSKÝ ÚŘAD MOHELNICE          ODBOR STAVEBNÍHO ÚŘADU</p> <p>PODPIS <i>Halámková</i></p> <p>vedení provozu (užití značek č. C 4 a až č. C4 c) závisí na konkrétním umístění pracovního místa v prostoru křižovatky, případně se pro určitý směr zřizuje objízďka</p> <p>příčně uzavřeny zábranou minimálně 3 výstražná světla typu 1</p> <p>výstražné světlo typu 1 nebo značka umístěna na fluorescenčním žlutozeleném podkladu, u ostatních vjezdů shodně</p> <p>1) minimální šířka se zjišťuje pomocí vodorovných kůvek</p> <p>Pozn.: Pro usměrnění provozu v prostoru křižovatky lze užit směrovacích desek (č. Z4a až č. Z4c) dle konkrétní situace</p> <p>vrstevnaté v seřech</p>
--	---

SCHÉMATA PRO OZNAČENÍ PRACOVNÍCH MÍST V OBCI

<p style="text-align: center;"><b>STANOVENO</b></p> <p style="text-align: center;">MUMO-ESU/36204/20 ZNAČKA 4.1.2021 DATUM</p> <p style="text-align: center;">MĚSTSKÝ ÚŘAD MOHELNICE ODBOR STAVEBNÍHO ÚŘADU PODPIS <i>Halasova!</i></p> 	<p><b>Schéma B/14.3</b></p> <p><b>Standardní pracovní místo v prostoru okružní křižovatky.</b></p> <hr/> <p>případně se zřizuje objezdka</p> <p>příčně uzavřena jednostrannými směrovacími deskami odstup podélně 1-2m příčně 0,6-1m výstražné světlá typu 1 na každé směrovací desce</p> <p>podélně uzavřena jednostrannými směrovacími deskami odstup max. 10m</p> <p>výstražné světlá typu 1 nebo značka umístěna na fluorescenčním žlutozeleném podkladu, u ostatních vjezdů shodně</p> <p>1) minimální šířka se zjišťuje pomocí večerních křivek</p> <p>vešle nosí v masech</p>
--	--

SCHÉMATA PRO OZNAČENÍ PRACOVNÍCH MÍST V OBCI



**Schéma B/15**

Standardní pracovní místo. Uzavírka pozemní komunikace s objížďkou.

podélná uzavěra oboustrannými směrovacími deskami

odstup max. 10m

příčné uzavěry v oblasti pracovního místa zábrany

minimálně 5 výstražných světel typu 1

užít značky č. B 1 s doplňkovou tabulkou č. E 3a v případě potřeby vyznačit vzdálenost k začátku uzavírky (např. při větší vzdálenosti k tomuto místu)

**STANOVENO**

MUMO-OSU/36204/20  
ZNAČKA

4.1.2021  
DATUM

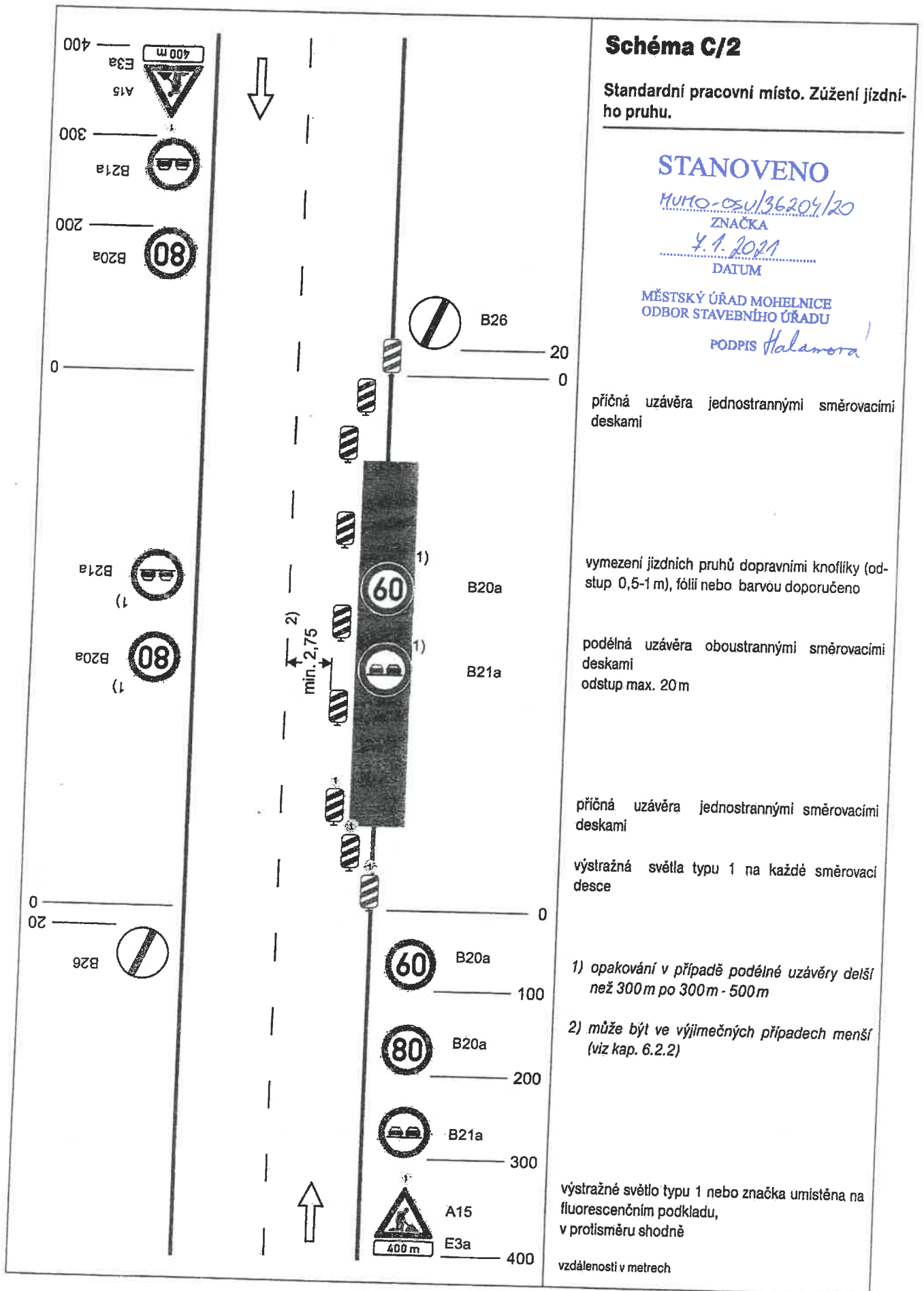
MĚSTSKÝ ÚŘAD MOHELNICE  
ODBOR STAVEBNÍHO ÚŘADU

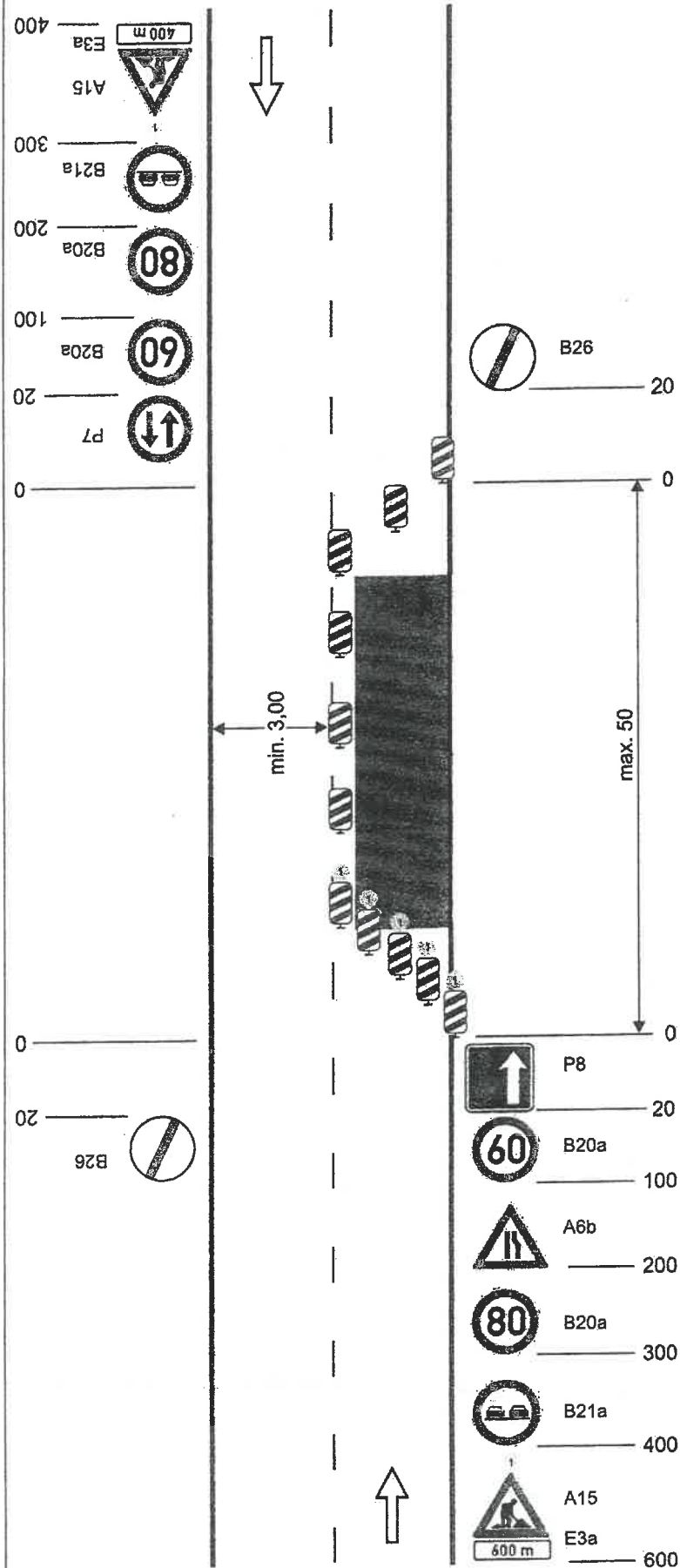
PODPIS *Kalamora*

Pozn.: V případě vyznačení objížďkové trasy, umístění značek č. IS 11a až č. IS 11d dle místních podmínek

v odlišnosti v metrech







### Schéma C/4

Standardní pracovní místo. Zúžení vozovky na jeden jízdní pruh. Úprava přednosti dopravními značkami.

příčná uzávěra jednostrannými směrovacími deskami

podélná uzávěra oboustrannými směrovacími deskami  
odstup max. 20 m

příčná uzávěra jednostrannými směrovacími deskami  
výstražná světla typu 1 na každé směrovací desce

**STANOVENO**

MUMO-05U/36204/20

ZNAČKA

4.1.2021

DATUM

MĚSTSKÝ ÚŘAD MOHELNICE  
ODBOR STAVEBNÍHO ÚŘADU

PODPIS Halamora

výstražné světlo typu 1 nebo značka umístěna na fluorescenčním podkladu, v protisměru shodně

vzdálenosti v metrech