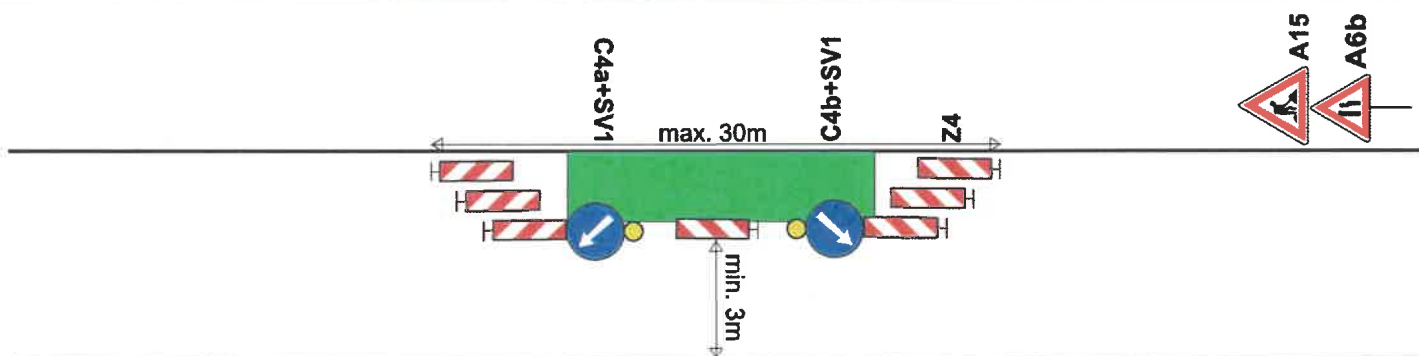


Částečná uzavírka sil. II/444 v obci Stavenice.



STANOVENO

MUMO-OSU/18114/23

ZNAČKA

22. 5. 2023

DATUM

MĚSTSKÝ ÚŘAD MOHELNICE
ODBOR STAVEBNÍHO ÚŘADU

PODPIS *flamora*

Pro zajištění bezpečnosti a plynulosti silničního provozu bude při nedostatečných rozhledových podmínkách (např. umístění vozidel stavby v prostoru pracovního místa na komunikaci, umístění staveništního materiálu a techniky atd...), při tvorbě kolon a při snížené viditelnosti (mlha, sněžení, hustý déšť apod.), provoz řízen aplikací ručního řízení provozu náležitě poučenou osobou na místě akce za podmínek, dle ust. § 79 zák. 361/2000 Sb., která bude vybavena a označena dle vyhlášky č. 294/2015 Sb.

Vypracoval: Veiser Lukáš	
Datum: 2.5.2023	
Částečná uzavírka sil. II/444 v obci Stavenice.	Adresa provozovny: Pavelkova 2 Olomouc 772 00